

## Technical data sheet

### 레이디얼 실 풀러 Simatool SP-50



SP-50은 레이디얼 샤프트 실을 손쉽게 분리 할 수 있는 공구입니다.

잘못된 분리방법으로 샤프트와 하우징 또는 베어링의 손상을 줄 수 있습니다. SP-50은 신속하고 쉬운방법으로 해체가 가능하며 추가적인 비용을 절감시킬 수 있습니다. 또한 깊숙이 박혀있는 실 또한 해체가 가능하며 대부분의 악조건 속에서도 실의 해체를 돕습니다.

SP-50 케이스 구성품목들 ;

- 50개의 추출 드라이버.
- 2개의 연결바
- 1개의 슬라이딩 해머



**Description of Seal Puller SP-50**

- 다양한 종류의 실들을 10~30초 안에 제거 가능합니다.
- 레이디얼 실을 샤프트와 하우징에 손상을 주지 않고 해체 가능합니다.
- 기어박스를 분해 하지 않고도 해체 가능합니다.
- 다른 도구들의 도움 없이도 해체 가능합니다.

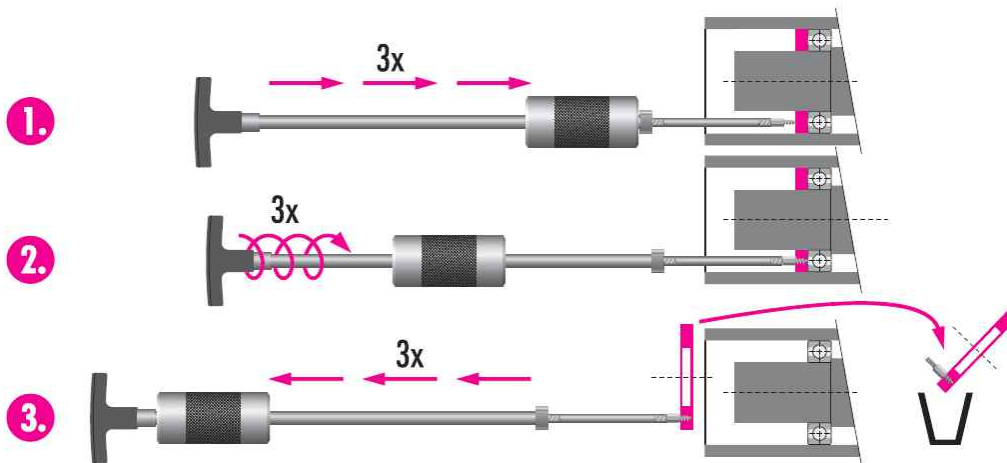
QR코드를 통해 영상을 확인하세요.



## Technical data sheet

### 레이디얼 실 풀러 Simatool SP-50

The dismounting process with the Seal Puller SP-50



■ 3가지 단계로 탈착이 가능합니다.

1. 추출 드라이버를 결속한 슬라이딩 해머를 해체하고자 하는 실에 3번 정도 박아 넣습니다.
2. 3번정도 돌려서 추출드라이버와 레이디얼 실이 결속되도록 합니다.
3. 슬라이딩 해머를 반대방향으로 3번정도 쳐가며 해체하도록 합니다.

